

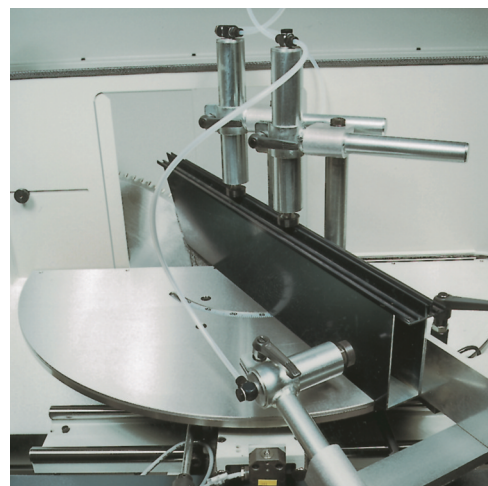


# Auslinksäge AS-P 550 AS-P 650

**Automatische Auslinksäge für den  
Aluminiumkonstruktionsbau**



*Optional mit 4-Achs-NC-Steuerung für die  
Einstellung der Schnittwinkel und der  
Auslinkhöhe und Auslinktiefe*

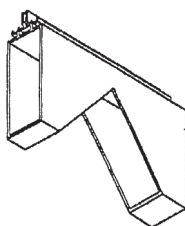
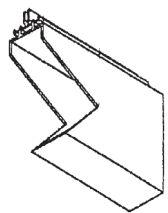
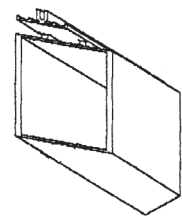
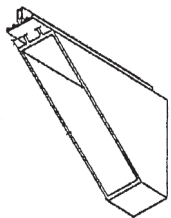
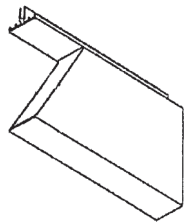
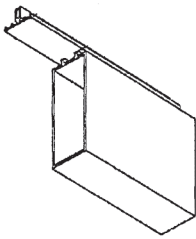


*Feststehender Profilauflagetisch*

CE

## Ausklinksäge AS-P 550 und AS-P 650

Bei der Ausklinksäge AS-P verfahren beide Sägeaggregate hydro-pneumatisch auf einer stabilen Linearführung. Die Höheneinstellung der Ausklinkung erfolgt gemeinsam über beide Sägeaggregate. Dadurch bleibt das zu bearbeitende Profil ortsfest liegen. Ausklinkhöhe und Ausklinktiefe werden über digitale Zählwerke angezeigt. Sowohl das vertikale Sägeblatt als auch das horizontale Sägeblatt lassen sich in beide Richtungen verstellen. Die Winklereinstellungen in allen drei Achsen, horizontaler Winkel der Profilauflage, vertikales Sägeblatt und horizontales Sägeblatt, werden über eine elektronische digitale Winkelanzeige abgelesen. Durch den Einsatz von großen Sägeblättern ergibt sich ein entsprechend großer Klinkbereich. Durch die vollständige Kapselung der Maschine ist ein größtmögliches Maß an Sicherheit gegeben. Das großflächige Fenster bietet einen sehr guten Zublick zum Profil bei der Bearbeitung. Die Kabine läßt sich leicht, über die auf der gesamten Länge nach oben wegschwenkbare Haube, öffnen. Alle Bedienelemente sind dann gut zugänglich. Die Kabine hat einen geschlossenen Boden und über ein Auswurffenster auf Bodenhöhe erfolgt die Abfallbeseitigung.



### Technische Daten:

Sägeblatt vertikal:	550 x 4,4 x 50 mm FZ = 132 pos. (AS-P 550) 650 x 4,4 x 50 mm FZ = 144 pos. (AS-P 650)
Sägeblatt horizontal:	500 x 4,4 x 50 mm FZ = 120 pos.
Antrieb:	2 Drehstrom-Motore mit elektromechanischer Bremsen und verstärkter Sägeblattwelle 400 V, 2 x 3 KW
Vorschub:	Hydro-pneumatisch Automatikbetrieb bei 90° Grundstellung Zweihandbetrieb bei Gehrungsschnitt
Luftanschluß:	8 bar
Maschinengewicht:	1200 kg bzw. 1350 kg
Lackierung 2-farbig (grau/blau)	RAL 7038 / RAL 5015
Maße: L x B x H ca.	3100 x 1500 x 1750 mm

### Schnittbereiche:

Ausklink-Höhe x Tiefe bei 90°:	210 x 190 mm (AS-P 550) 260 x 190 mm (AS-P 650)
Ausklinkbreite max.:	140 mm

### Gehrungsbereiche:

Vertikales Sägeblatt:	45° nach außen / 55° nach innen
Horizontales Sägeblatt:	60° nach oben und 55° nach unten
Gehrungsanschlag der Profilauflage:	60° nach links und rechts

### Lieferumfang:

Ausklinksäge AS-P 550 oder AS-P 650 incl. digitaler elektronischer Winkelanzeige, pneumatischer Materialspeicherung, Sägeblattsprüheinrichtung, incl. 1 Satz Sägeblätter

### Lieferbares Zubehör und Ersatzsägeblätter:

- Lasereinrichtung: Linienlaser für senkrechtes Sägeblatt
- 4-Achs-NC-Steuerung für die motorische Einstellung der Schnittwinkel von horizontalem und vertikalem Sägeblatt, der Ausklinkhöhe und der Ausklinktiefe. Der Winkel der Profilauflage auf dem Tisch wird digital angezeigt. Es können 1000 Schnittkombinationen abgespeichert werden. Die Schnitt-Daten können über USB-Stick ein- und ausgelesen werden.
- Lärmdämmung mit Maschinenleuchte
- Rollenbock zur Auflage von langen Profilen
- Hochleistungsschmiermittel 1,0 ltr.
- HM-Kreissägeblatt 500 x 4,4 x 50 mm 120 FZ pos.
- HM-Kreissägeblatt 550 x 4,4 x 50 mm 132 FZ pos.
- HM-Kreissägeblatt 650 x 4,4 x 50 mm 144 FZ pos.

